

Taller de Introducción a los Recursos Informáticos de la UCLM

Jornadas de acogida a nuevos alumnos de la ESII



Ana María Martínez Fernández: anamaria.martinez@uclm.es

Pedro González Villanueva: pedro.gonzalez@uclm.es

Departamento de Sistemas Informáticos
Universidad de Castilla-La Mancha



Objetivos del taller

- Familiarizarse con los recursos informáticos que ofrece la universidad
- Conocer nuevas herramientas que nos podrán ayudar durante la carrera
- Conocer enlaces a páginas relacionadas con la actividad dentro de la universidad

Configuración Wi-Fi

- Existen dos formas para acceder a la Internet vía Wi-Fi dentro de la universidad
 - Eduroam
 - VPN (Red Privada Virtual)
- Si tienes algún problema, tienes un manual más completo para cada red y Sistema Operativo en: www.uclm.es/wifi

Eduroam

- Para conectarse a la red “Eduroam” debería bastar con seleccionar dicha red de la forma habitual en cada ordenador
- El nombre de usuario a introducir por los alumnos es: DNI@uclm.es
- La contraseña es la misma que utilizas para cualquier otro servicio de la UCLM
- Si es la primera vez que te conectas, deberás descargar el certificado digital que se te pedirá

VPN (Red Privada Virtual)

- Conéctate de la forma habitual a la red "UCLM"

Para Windows 7/Vista

- Accede a "Centro de Redes y Recursos compartidos"
- Selecciona "Configurar una nueva conexión o red"
- Elegir "Conectarse a un área de trabajo"
- Elegir "No, crear una nueva conexión"
- Elegir "Usar mi conexión a Internet (VPN)"

VPN (Red Privada Virtual)

- Dirección de Internet: vpn.uclm.es
- Nombre de destino es el nombre con el que se guardará la red en tu ordenador
- Nombre de usuario: tu DNI
- Contraseña: la misma que para el resto de servicios de la UCLM
- Para conectar debes acceder primero a la red "UCLM" y después conectar a la VPN

VPN (Red Privada Virtual)

Para Windows XP

- Accede a:
Inicio → Conectar a → Mostrar todas las conexiones
- Selecciona:
Tareas de red → Crear una conexión nueva
- Marca "Conectarse a la red de mi lugar de trabajo"
- Selecciona "Conexión de red privada virtual"

VPN (Red Privada Virtual)

- Escribe el nombre que desees para la conexión
- Marca ahora “No usar la conexión inicial”
- Escribe la dirección vpn.uclm.es en el nombre del host
- Completa el asistente
- Para conectarte (siempre después de haberte conectado a la red “UCLM”), usa como nombre de usuario tu DNI y como contraseña la que usas para el resto de servicios de la UCLM

Correo electrónico - Servicios ON

<https://mis.tic.uclm.es/inicioSesion.aspx>

- ON-mail: correo electrónico de acceso web
- ON-webapps: acceso web de archivos del paquete Office
- ON-drive: almacenamiento de archivos

Servicios ON
[ON-mail](#)
[ON-webapps](#)
[ON-drive](#)
[Acceso ON](#)
Soporte
[Preguntas frecuentes](#)
[Condiciones de uso del servicio](#)
[Ayuda on-line](#)
Antiguo Servicio de Correo
[Información](#)

Servicios ON

ON-mail

Correo electrónico de acceso web, con las siguientes características

- Bandeja de entrada de 10 GB, permitiendo archivos adjuntos de hasta 18 MB.
- Filtros Antivirus y Anti-spam incorporados
- Integración con servicios de mensajería instantánea, incluyendo audio y video con chats, al compartir aplicaciones, y se transfieren archivos
- Posibilidad de agregar al buzón de mensajes otras cuentas personales de correo electrónico.
- Acceso a correo electrónico, contactos y calendario desde cualquier parte, incluyendo teléfonos móviles habilitados para ActiveSynch (por ejemplo, Windows Phone, iPhone y Android).
- Posibilidad de usar la cuenta de correo electrónico después de finalizar los estudios.

ON-webapps

Lectura y edición mediante acceso web de archivos tipo Word, Excel, PowerPoint y OneNote.

- Posibilidad de acceder, visualizar y edición de documentos en línea.
- Almacenamiento fácil de archivos y documentos en línea en un entorno protegido.
- Visualización y edición básica en documentos en línea aunque no esté instalado Microsoft Office.
- Control de permisos para visualizar o editar documentos.
- Edición de documentos simultáneamente con otros en tiempo real y comprobando quién está editando o visualizando documentos.
- Acceso y vista a archivos desde teléfonos móviles.

ON-drive

Almacenamiento en línea para archivos.

- 25 GB de almacenamiento en línea.
- Almacenamiento, acceso y capacidad para compartir miles de documentos, fotos y archivos.
- Acceso a archivos en línea y vista de fotos desde teléfonos móviles con acceso a Internet.
- Control de quién puede ver qué con la protección con contraseña.
- Posibilidad de uso del método "Arrastrar y Soltar" para cargar los archivos al espacio de almacenamiento.
- Función de carpeta compartida para posibilitar que todo el equipo de trabajo pueda cargar, descargar y colaborar en los documentos y otros archivos.



Redireccionar tu correo

Importante: Si no se va a usar, redireccionar a tu cuenta habitual, ya que en él recibirás muchos correos importantes de tus asignaturas.

¿Cómo?

- Iniciar sesión en tu correo de la UCLM.
- En el menú superior de la derecha seleccionar "Opciones/Ver todas las opciones".
- "Reenviar correo electrónico".

Cuenta

Organizar correo electrónico

Configuración

Teléfono

Bloquear o permitir



Mi cuenta



Cuentas conectadas

Si tiene varias cuentas de correo electrónico y desea interactuar con todo su correo en un único lugar, haga clic en Nuevo. Para reenviar correo a otra cuenta, configure el reenvío a continuación.

Cuentas conectadas

Puede conectar su cuenta de Outlook Web App a sus otras cuentas de correo electrónico. Esto le permite utilizar su cuenta de Outlook Web App para enviar y recibir correo de las cuentas conectadas.

 Nuevo...  Detalles  

Dirección de correo electrónico

Estado

Acción

No hay ningún elemento que mostrar en esta vista.

Seleccionado(s) 0 de un total de 0

Reenvío

Reenviar mi correo electrónico a:

Guardar una copia de los mensajes reenviados en Outlook Web App

 Detener reenvío

 Guardar

Cuenta

Organizar correo electrónico

Configuración

Teléfono

Bloquear o permitir



Mi cuenta




Cuentas conectadas

Si tiene varias cuentas de correo electrónico y desea interactuar con todo su correo en un único lugar, haga clic en Nuevo. Para reenviar correo a otra cuenta, configure el reenvío a continuación.

Cuentas conectadas

Puede conectar su cuenta de Outlook Web App a sus otras cuentas de correo electrónico. Esto le permite utilizar su cuenta de Outlook Web App para enviar y recibir correo de las cuentas conectadas.

 Nuevo...  Detalles  

Dirección de correo electrónico

Estado

Acción

No hay ningún elemento que mostrar en esta vista.


Seleccionado(s) 0 de un total de 0

Reenvío

Reenviar mi correo electrónico a:

Guardar una copia de los mensajes reenviados en Outlook Web App

 Detener reenvío

 Guardar

Moodle



- Debes solicitar un usuario presentando tu DNI o documento en la Unidad de Gestión de Alumnos de cualquier campus. Allí te darán tu usuario y tu clave
- <http://campusvirtual.uclm.es>
- <http://moodle.uclm.es>

-  [Dudas Frecuentes](#)
-  [Novedades Campus Virtual](#)
-  [Información de Actividades y Recursos en Campus Virtual](#)
-  [Correo Alumnos](#)
-  [Convocatorias, Becas y Premios UCLM](#)
-  [Canal RSS Actividades / Canal RSS Noticias](#)

Nombre de usuario:

Contraseña:

 [Información de Acceso al Usuario](#)



-No facilite sus datos de acceso a otras personas. Le recordamos que la UCLM nunca solicitará su contraseña a través de correo electrónico, teléfono o fax.
 -No se conecte a este sitio siguiendo enlaces recibidos por correo electrónico. Teclee usted mismo la dirección.
 -Ante cualquier duda, póngase en contacto con el Área de Tecnología y Comunicaciones a través del CAU

Sincronización de documentos

- Cualquier archivo que guardes en un equipo también se guarda automáticamente en el resto de tus equipos, teléfonos y en el sitio web
 - [Dropbox](#)
 - [Zumodrive](#)
 - [Windows Live Mesh 2011](#)



Servicios de Google

- Los servicios que Google ofrece también pueden resultar muy útiles en tu paso por la Universidad
- Entre los servicios cabe destacar:
 - Gmail: correo electrónico
 - Google Docs: compartir documentos en línea
 - Google Calendar: planificar tu agenda
 - Google Groups: comunicarte con más gente mediante un “foro privado”.

Gmail



- Servicio de correo de electrónico de Google
- Permite agrupar en una sola entrada todos los correos de una misma conversación. De esta forma no te perderás con las conversaciones
- Tiene un potente servicio de búsqueda de correos, así como de etiquetado y de filtrado, para que los correos se etiqueten por sí mismos
- Incorpora un chat

Google Docs



- Permite subir tus documentos y editarlos en línea. Documentos accesibles en cualquier lugar
- Permite compartirlos con más gente con permisos de lectura o lectura y escritura
- Permite escritura sincronizada por varios usuarios sobre el mismo documento
- Soporta la subida de cualquier tipo de archivo

Google Calendar



Google calendar

- Es una herramienta útil que te permite llevar una agenda on-line
- Permite tener distintas agendas para separar unos eventos de otros
- Permite notificaciones en modo SMS o email antes de cada evento
- Permite compartir calendarios
- Lo puedes sincronizar con la agenda de tu teléfono

Google Groups



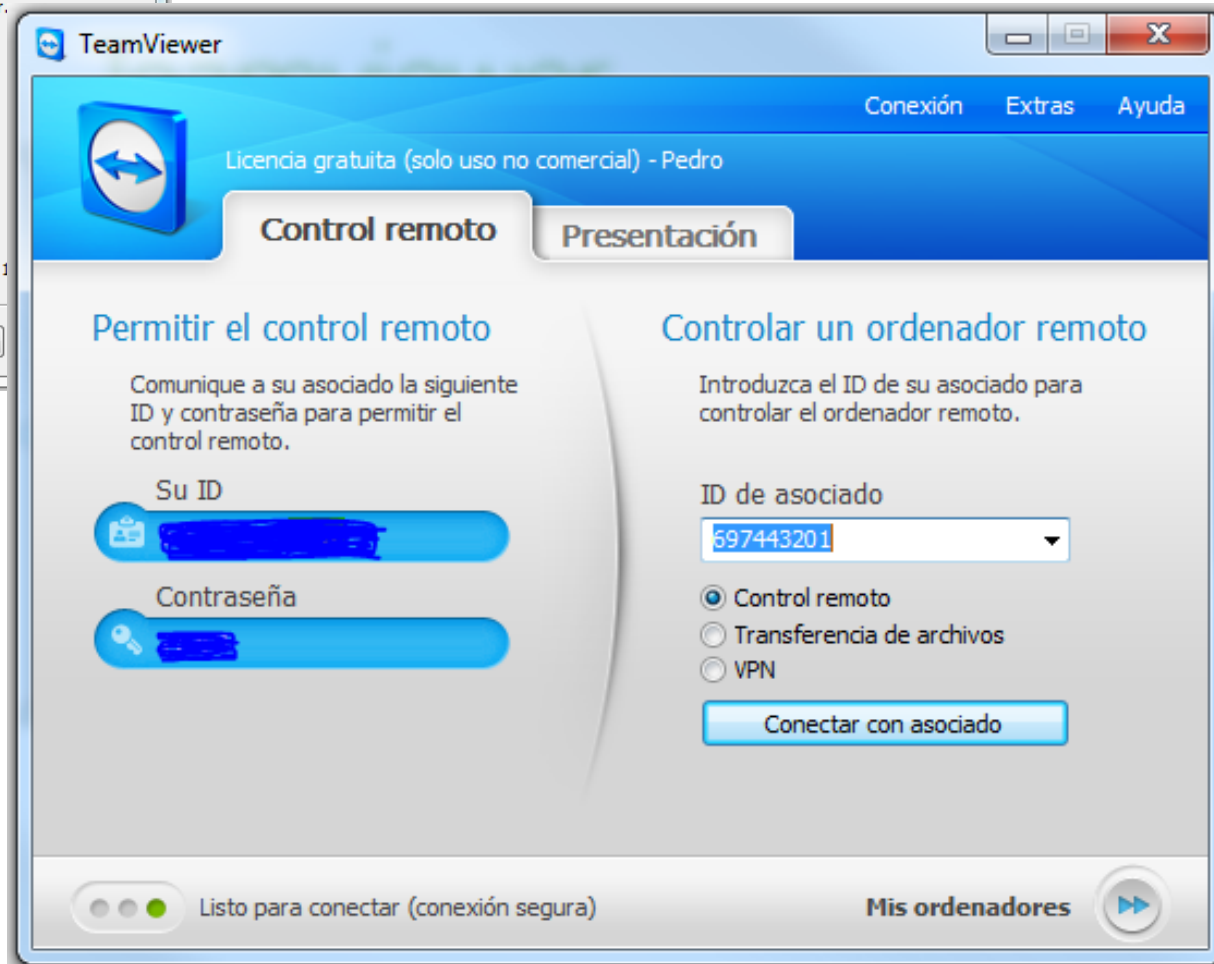
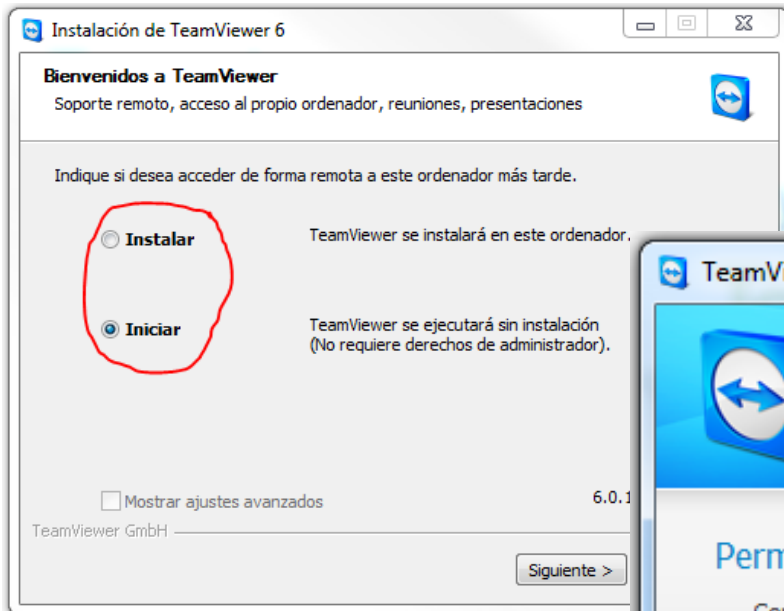
- Permite crear grupos a los que se pueda acceder libremente o con invitación del creador
- En ellos se colocan temas de "Debate" al estilo de un foro
- Además se pueden compartir cualquier tipo de ficheros para que el resto de miembros los descarguen

Teamviewer



- Permite compartir el escritorio y trabajar en equipo
- Asistencia a distancia
- Reuniones y presentaciones a través de Internet
- Acceso remoto, despacho remoto
- Ver aquí: <http://teamviewer.com>

Teamviewer



LaTeX

- Programa cuyo fin es la composición e impresión de documentos, que contienen texto y fórmulas matemáticas, con una calidad similar a la obtenida en una imprenta.
- No sigue la idea WYSIWYG.
- Es gratis.
- Permite hacer presentaciones.
- Muy utilizado en entornos científicos: facilita el manejo de la bibliografía, fórmulas matemáticas, etc...

pptPlex



- Plugin para Microsoft PowerPoint
- Permite organizar las diapositivas en secciones
- Permite hacer zoom dentro y fuera de las diapositivas
- Permite realizar transiciones entre diapositivas que no son secuenciales
- Hace la presentación más dinámica
- Ver aquí:

<http://www.officelabs.com/projects/pptPlex>

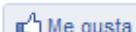
MSDN Academic Alliance



- Programa de Microsoft que pone a disposición de todos los estudiantes todo el software de Microsoft
 - [Departamento de Informática – UCLM](#)
 - [Albacete DotNetClub](#)



2



Sé el primero de tus amigos al que le gusta esto.

Anuncios

- [Ayuda para la descarga del software de MSDNAA](#) 2011-06-29

Software



Categorías

Populares (12)

Sistemas Operativos (20)

Herramientas de desarrollo (51)

Servidores (47)

Aplicaciones (31)

Otros (1)

Todos (146)

Microsoft Corporation



Microsoft XNA Game Studio 4



Microsoft Visio 2010



Microsoft Windows 7



Microsoft Academic Resource Kit



Microsoft Exchange Server 2010



Microsoft Expression Design 2



Microsoft SharePoint Designer 2010



Páginas web generales

- De la UCLM: www.uclm.es
- De la ESII: www.esiiab.uclm.es
- Del DSI: www.dsi.uclm.es

La Universidad

Órganos de Gobierno

Centros y Departamentos

Estudios

Servicios

Preuniversitarios

Estudiantes

PAS y PDI

Investigación

Empresas

Vida Universitaria

Comunicación

Biblioteca

Fundación General

Campus Virtual

Sede Electrónica

Perfil del contratante

Tienda UCLM

Usted está en: Inicio >



El Rectorado Informa

- [Comunicado de la CRUE en relación a la situación económica de las universidades](#)

La Conferencia de Rectores de las Universidades Españolas (CRUE), reunida en asamblea el 8 de septiembre de 2011, quiere trasladar a la opinión pública que es consciente de las graves consecuencias que la crisis económica está ocasionando en amplios sectores de la sociedad y que afecta a los ingresos de las diferentes administraciones públicas.

Noticias

- [El rector subraya el valor de la Fundación General de la UCLM](#)
El rector de la Universidad de Castilla-La Mancha (UCLM), Ernesto Martínez Ataz, ha destacado la labor que desarrolla la Fundación General colaborando con la institución académica en la mejora de la docencia, la investigación, su dimensión internacional y la cooperación al desarrollo.
- [El Campus de Toledo celebra el I Encuentro Hispano-Japonés sobre Nanotecnología y Nuevos Materiales](#)
Un centenar de investigadores se reúnen desde hoy y hasta el viernes en el Campus de la Fábrica de Armas de Toledo para debatir sobre los desafíos medioambientales con motivo de la celebración del I encuentro Bilateral Hispano-Japonés sobre Nanotecnología y Nuevos Materiales.



[+ noticias](#)

Convocatorias

- [Premio ELCOGAS a joven investigador de la Universidad de Castilla-La Mancha](#)
- [Convocatoria de Beca-Colaboración para Programas de Intercambio \(ERASMUS\)](#)

[+ convocatorias](#)

Actividades

Septiembre 2011						
L	M	X	J	V	S	D
			1	2	3	4
5	6	7	8	9	10	11
12	13	14	15	16	17	18
19	20	21	22	23	24	25
26	27	28	29	30		

- [Simposio Japón-España](#)
- [Presentación de la traducción al árabe de la Constitución Española: 14 de septiembre de 2011](#)
- [XI Curso de Caza y Conservación. Investigación aplicada a la caza y la](#)

SERVICIOS ON

Máster
Universitario
curso 2011

Resultados
Preinscripción

Automatización
2011/

Residencia
universitaria
otros alojamientos

Formación
inglés en la UC

¿Acabas este año

AQUI
es posible

Escuela Superior de Ingeniería Informática



La Escuela
Grado
Máster
Doctorado
Títulos a Extinguir
Enseñanzas Propias
Investigación

Calendario Académico
Tutorías
Campus Virtual
Programas de Movilidad
Prácticas en Empresas
Empleo y Becas

Novedades

- >> Distribución de los desdoblamientos en grupos pequeños (Laboratorios y Practicas)
- >> CAMBIO FECHA TRABAJO FIN MÁSTER
- >> Próxima edición del Máster en Tecnologías Web
- >> Jornadas de Acogida Alumnos de Nuevo Ingreso: curso 2011-2012
- >> Convocatoria Beca Colaboración en el Centro de Datos
- >> Convocatoria Extraordinaria de los Trabajos Fin de Máster en Tecnologías Informáticas Avanzadas
- >> CURSO DE VERANO 2011
- >> VIII Edición Máster en Tecnologías Web.
- >> Optativas en planes a extinguir
- >> Convocatoria Exposición Trabajos Fin de Máster en Máster en Tecnologías Informáticas Avanzadas
- >> Procedimiento de adaptación al grado para Alumnos Matriculados en Títulos a Extinguir
- >> Horarios y Calendario de exámenes 2011-12
- >> Trabajos Fin de Master (Master Universitario en Tecnologías Informáticas Avanzadas)
- >> Máster Universitario en Ingeniería Informática
- >> CURSO "Cómo Hablar con Eficacia", programado para los día 7 y 8 de junio de 2011
- >> Curso intensivo de MICROSOFT DYNAMICS
- >> BECA SERVICIO PREVENCIÓN UCLM



La ESII es Noticia

- >> Un grupo de investigadores de la UCLM patentan una mesa multifunción
- >> Los sistemas de computación heterogénea centran un nuevo curso estival en el Campus de Albacete
- >> Clausura de la VII edición del Máster en Tecnologías Web
- >> Entrega de premios de la V Olimpiada de Informática
- >> Artículo en el País sobre los estudiantes de la ESII vencedores de la Imagine Cup nacional
- >> [más noticias](#)



Actividades

- >> Actividades de Apoyo al alumno 2011-2012
- >> Congreso: "Worshop de Agentes Físicos 2011"
- >> Curso iPhone
- >> CURSO DE VERANO 2011
- >> Seminario: "Desarrollo Intensivo para Windows".
- >> Conferencia por Ann Nicholson: "Applications of Bayesian Networks".
- >> Charla: "Aplicaciones de Redes Bayesianas"
- >> [más actividades](#)

Personal
Tutorías
Docencia Grado
Títulos a Extinguir
Docencia Postgrado
Enseñanzas Propias
Calendario Académico
Technical Reports
Compartir
Enlaces

Información Administrativa
Escuela de Verano
Estadísticas
Situación
Buzón de sugerencias
Intranet Departamento

Prácticas
Notas
Catálogo MSDN
Información General
Intranet Alumnos

Novedades

- >> Distribución de los desdoblamientos en grupos pequeños (Laboratorios y Practicas)
- >> CAMBIO FECHA TRABAJO FIN MÁSTER
- >> Próxima edición del Máster en Tecnologías Web
- >> Jornadas de Acogida Alumnos de Nuevo Ingreso: curso 2011-2012
- >> Convocatoria Beca Colaboración en el Centro de Datos
- >> Convocatoria Extraordinaria de los Trabajos Fin de Máster en Tecnologías Informáticas Avanzadas
- >> CURSO DE VERANO 2011
- >> VIII Edición Máster en Tecnologías Web.
- >> Opativas en planes a extinguir
- >> Convocatoria Exposición Trabajos Fin de Máster en Máster en Tecnologías Informáticas Avanzadas
- >> Procedimiento de adaptación al grado para Alumnos Matriculados en Títulos a Extinguir
- >> Horarios y Calendario de exámenes 2011-12
- >> Trabajos Fin de Master (Master Universitario en Tecnologías Informáticas Avanzadas)
- >> Máster Universitario en Ingeniería Informática
- >> CURSO "Cómo Hablar con Eficacia", programado para los día 7 y 8 de junio de 2011
- >> Curso intensivo de MICROSOFT DYNAMICS
- >> BECA SERVICIO PREVENCIÓN UCLM
- >> [más novedades](#)



Información Matricula
967 59 92 55



Actividades

- >> Actividades de Apoyo al alumno 2011-2012
- >> Congreso: "Worshop de Agentes Físicos 2011"
- >> Curso iPhone
- >> CURSO DE VERANO 2011
- >> Seminario: "Desarrollo Intensivo para Windows".
- >> [más actividades](#)

Docencia

- >> La ANECA concede la verificación positiva al Postgrado en Tecnologías Informáticas Avanzadas

ESII

- >> Un grupo de investigadores de la UCLM patentan una mesa multifunción
- >> Los sistemas de computación heterogénea centran un nuevo curso estival en el Campus de Albacete
- >> Clausura de la VII edición del Máster en Tecnologías Web
- >> Entrega de premios de la V Olimpiada de Informática
- >> Artículo en el País sobre los estudiantes de la ESII vencedores de la Imagine Cup nacional
- >> [más noticias](#)

Web de la biblioteca

- Desde la página web de la Biblioteca de la UCLM se pueden hacer diversas gestiones

<http://biblioteca.uclm.es>

- Mediateca: dvds, documentales, música,...
- Se te informará mejor sobre todas las gestiones que puedes realizar en la charla de la Biblioteca de la UCLM

Web de Delegación de Alumnos

- Puedes dirigirte a la web de Delegación de Alumnos para encontrar información sobre el grupo y sus actividades
- Os enviarán correos informativos periódicamente con nuestras actividades
- Cualquier duda la podéis consultar en Delegación o por correo electrónico a:
delalumnos.informatica.ab@uclm.es
- Se os ofrecerá más información en la charla de Delegación de Alumnos



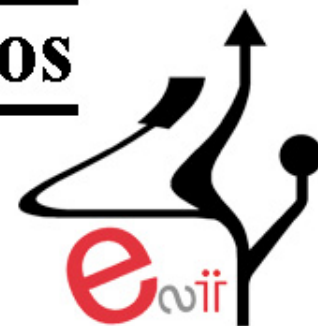
DELEGACION DE ALUMNOS



Delegación de Alumnos

Escuela Superior de
Ingeniería Informática

Universidad de Castilla-La Mancha
Campus de Albacete



Inicio

Eventos

Noticias antiguas

Materiales

Miembros Delegación

Contacta

Enlaces

Usuarios

Usuario

Contraseña

Entrar

¡Bienvenidos!

Bienvenidos a la página web de la Delegación de Alumnos de la Escuela Superior de Ingeniería Informática.

Últimas noticias

Semana Cultural Campus 2011

Ya podéis acceder a la página de la semana cultural donde podréis encontrar el horario y las bases de todos los torneos.

<http://delegacion.albacete.org/semanacultural2011/>
Se irá actualizando conforme se vayan cerrando eventos.

Semana Cultural Campus 2011

¡Semana Cultural Campus de Albacete!

Del 11 al 14 de abril.

Durante toda la semana podréis disfrutar de diversas actividades lúdicas así como de ponencias, coloquios y debates. Como colofón final el día 14 en la plaza del campus se servirá paella a un módico precio.

Además durante este día se celebrarán actividades de recreo y como despedida final a las 20:00 cerraremos la semana cultural con un concierto.

Espero verte por allí y recoméndaselo a tus amigos.

Más información en nuestra sección de eventos.

Web de asociaciones

- Linux Albacete:

<http://www.linuxalbacete.org/web/>

- Albacete DotNetClub

albacete.dotnetclubs.com/

- Albandroid

<http://edii.uclm.es/~albandroid/>

Software libre

- Centro de excelencia de software libre:
<http://www.ceslcam.com/>
- Sistema operativo MoLinux (Ubuntu)



Otros recursos útiles de la UCLM

- Centro de Información y Promoción del Empleo (CIPE)

<http://cipe.uclm.es/>

- Servicio de Deporte Universitario

<http://www.uclm.es/deportes/>

- Oficina Relaciones Internacionales

<http://www.uclm.es/ori/>

- Televisión de la UCLM:UCLM-TV

<http://www.uclmtv.uclm.es/>

Otros recursos útiles de la UCLM

Inglés

www.uclm.es/estudiantes/nivelidiomab1/

- Formación (y exámenes b1):
 - Aprende inglés en tu campus (presencial).
 - My Oxford English (virtual).

- Más exámenes de todos los niveles:

www.proyectounidiomas.es

¿Cómo buscar mejor en Google?

`"¿Internet? No estamos interesados en éso"`

Buscar

Escribe una frase entre comillas ("") y obtendrás resultados que contengan exactamente esta frase

`eclipse -crepúsculo`

Buscar

Elimina un concepto de tu búsqueda poniendo delante de ella palabra el signo de restar (-)

`George Lucas 1973...1977`

Buscar

Busca resultados referentes a un periodo de tiempo colocando (...) entre los números que lo delimitan

`15*32`

Buscar

Escribe cualquier operación matemática sencilla (como ésta) y obtendrás el resultado al momento

`Tutorial matlab filetype:PDF`

Buscar

Indica la extensión del tipo de archivo que deseas encontrar mediante filetype

`define:inteligencia artificial`

Buscar

Escribe define: antes de una palabra y encontrarás resultados que contengan definiciones de la misma

`informática site:es`

Buscar

Añade site:es a tu búsqueda para encontrar páginas web sobre el tema terminadas en ".es"

`link: uclm.es`

Buscar

Escribe link: antes de una dirección web para obtener resultados que tengan enlaces a esa página

`moneda de Dinamarca`

Buscar

Escribe una pregunta directa y la respuesta aparecerá en la parte superior de la página de resultados

`20 USD in EUR`

Buscar

Realiza conversiones de monedas de forma simple indicando la cantidad y los símbolos las monedas

Escritura sincronizada




- Permite la escritura sincronizada y en tiempo real de varias personas a través del navegador
- Incorpora un chat
- Muestra la lista de usuarios que están editando
- Diferencia con colores el texto de cada usuario
 - Piratepad: <http://piratepad.net>
 - TypeWith.me
 - Sync.in
 - EtherPad Foundation
 - iEtherPad.com

B *I* U ~~S~~      

      100%  

1 Esta es una linea escrita por Luis
2 Esta es una liena escrita por mi, yo soy Laura.
3

 Laura

 Luis

Share this pad

September 13, 2011

Chat